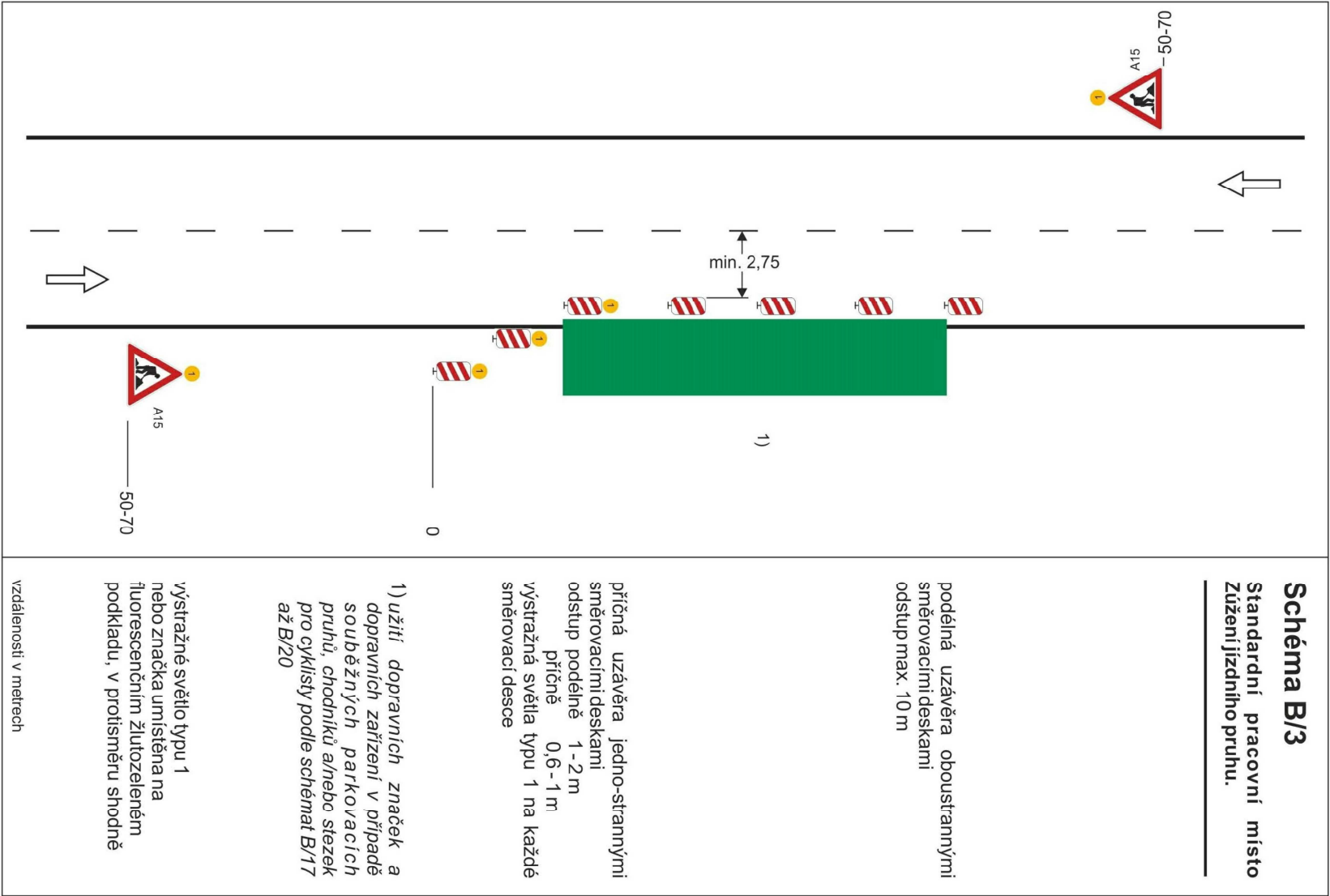


Schéma B/3

Standardní pracovní místo
Zúžení jízdního pruhu.



Zodp. projektant		Vypracoval	Kreslil
Ing. Petr Dědič		Ing. Tomáš Vyšínka	Ing. Tomáš Vyšínka
Ing. Roman Tichovský		Ing. Petr Dědič	
St.úřad: Vlašim		Obec: Vlašim	K.ú.: Vlašim
Investor: Město Vlašim, Jana Masaryka 302, Vlašim 258 01			
Akce/objekt:			
Zvýšení bezpečnosti chodců v ulici Vlasákova ve Vlašimi			
Obsah:			
E. ZÁSADY ORGANIZACE VÝSTAVBY			
DOPRAVNĚ INŽENÝRSKÉ OPATŘENÍ – SCHÉMA B/3			
Arch. číslo: 24/2017			
č. výkresu E.1			